

УТВЕРЖДАЮ:



Директор МКУ «Нижегородлес»

В.В. Кукушкин

2024 г.

Акт  
лесопатологического обследования № 52

лесных насаждений, закрепленных за муниципальным казенным учреждением «Нижегородское городское лесничество» (МКУ «Нижегородлес»)

Нижегородская область  
(субъект Российской Федерации)

Способ лесопатологического обследования: 1. Визуальный

2. Инструментальный

Место проведения

Участковое лесничество	Урочище (дача)	Квартал	Выдел	Площадь выдела, га	Лесопатологический выдел	Площадь лесопатологического выдела, га
Зеленый город	-	28	7	6,2	1	4,3

Лесопатологическое обследование проведено на общей площади 6,2 (4,3) га.

Кадастровый номер участка: \_\_\_\_\_  
(для предоставленных в постоянное (бессрочное) пользование, аренду)

Документ о праве пользования: \_\_\_\_\_  
\_\_\_\_\_  
\_\_\_\_\_

(тип документа о праве пользования, дата, номер, вид разрешенного использования лесов)

## 2. Инструментальное (детальное) обследование лесных насаждений.

2.1. Лесничество МКУ «Нижегородлес» Участковое лесничество Зеленый город  
Урочище (дача) - Квартал 28 Выдел 7 Лесопатологический выдел 1

Наличие ограничений или особенностей участка, влияющих на назначение СОМ:

ООПТ памятник природы регионального значения «Зеленый город», городские леса

(отметка о наличии ООПТ, ОЗУ, водоохранной зоны, радиоактивного загрязнения лесов, угрозы возникновения очагов вредных организмов или пожарной опасности в лесах)

2.2. Фактическая таксационная характеристика лесного насаждения соответствует (не соответствует) (нужное подчеркнуть) таксационному описанию. Причины несоответствия:  
давность лесоустройства

Ведомость насаждений с выявленными несоответствиями таксационным описаниям приведена в приложении 1 к Акту.

2.3. Состояние насаждений:

с нарушенной устойчивостью (средневзвешенная категория состояния  $\geq 1,51$ - $\leq 4,50$ )

с утраченной устойчивостью (средневзвешенная категория состояния  $\geq 4,51$ )

устойчивое (средневзвешенная категория состояния  $\leq 1,50$ )

V

2.4. Причины ослабления, повреждения, средневзвешенная категория состояния насаждения:  
Ветровал прошлых лет (821), Бурелом прошлых лет (822), Межвидовая конкуренция (610).  
СКС 2,51

2.4.1. Заселено (отработано) стволовыми вредителями:

Вид вредителя	Порода	Встречаемость заселённых деревьев, % от запаса породы	Встречаемость отработанных деревьев, % от запаса породы	Степень заселения лесного насаждения (слабая, средняя, сильная)
-	-	-	-	-

2.4.2. Повреждено огнём:

Вид пожара	Порода	Состояние корневых лап		Состояние корневой шейки		Высушивание луба		Обугленность древесины более 1/3 высоты ствола	
		процент поврежденных огнём корней	процент деревьев с данным повреждением	Обугленность древесины корневой шейки по окружности (1/4; 2/4; 3/4; более 3/4)	процент деревьев с данным повреждением	по окружности (1/4; 2/4; 3/4; более 3/4)	процент деревьев с данным повреждением	по окружности ствола (менее 1/2; более 1/2)	процент деревьев с данным повреждением
-	-	-	-	-	-	-	-	-	-

2.4.3. Поражено болезнями:

Болезнь / возбудитель	Порода	Встречаемость, % от запаса насаждения	Степень поражения лесного насаждения (слабая, средняя, сильная)

2.5. Выборке подлежит	13,0	% деревьев,	
в том числе:			
Без признаков ослабления		% (причины назначения)	_____ ;
ослабленных		% (причины назначения)	_____ ;
сильно ослабленных		% (причины назначения)	_____ ;
усыхающих		% (причины назначения)	_____ ;
свежего сухостоя		%;	
свежего ветровала		%;	
свежего бурелома		%;	
старого сухостоя	3,5	%;	
старого ветровала	3,1	%;	
старого бурелома	6,4	%;	

2.6. Полнота лесного насаждения после уборки деревьев, подлежащих рубке, составит 0,5  
Критическая полнота для данной категории лесных насаждений и преобладающей породы составляет 0,3

### ЗАКЛЮЧЕНИЕ к инструментальному обследованию участка.

С целью предотвращения негативных процессов или снижения ущерба от их воздействия назначено:

Участковое лесничество	Урочище (дача)	Квартал	Выдел	Площадь выдела, га	Лесопатологический выдел	Площадь лесопатологического выдела, га	Вид мероприятия	Площадь мероприятия, га	Порода	Доля выбираемой древесины по запасу, %	Рекомендуемые сроки проведения
1	2	3	4	5	6	7	8	9	10	11	12
Зеленый город	-	28	7	6,2	1	4,3	УНД	4,3	Дн, Е, Б, Лп	13,0	2025

Ведомость временной пробной площади и абрис участка прилагаются (приложение 2 и 3 к Акту).

### РЕКОМЕНДАЦИИ:

---



---


(проведение мероприятий, не относящихся к мероприятиям по предупреждению распространения вредных организмов)

Дата проведения ЛПО 16.08.2024.

Дата составления документа 19.08.2024.

Исполнитель работ по проведению лесопатологического обследования:

Ф.И.О. Корепанов А.Д. Организация МКУ «Нижегородлес»

Должность Начальник отдела ОЗВЛ Подпись  Телефон 8 (831) 228-01-68

Материалы фотофиксации



**Ведомость участков леса с выявленными несоответствиями таксационным описаниям**

Субъект Российской Федерации: Нижегородская область Лесничество: МКУ «Нижегородлес»

Участковое лесничество: Зеленый город Урочище (лесная дача): -

1	2	3	4	5	6	7	8	9	10	Таксационная характеристика										Заложено пробных площадей	
										11	12	13	14	15	16	17	18	19	20	21	22
Год проведения лесоустройства	Номер квартала	Номер выдела	Площадь выдела, га	Целевое назначение лесов*	Категория защитности лесов*	ОЗУ	Источник данных	Номер лесопатологического выдела	Площадь лесопатологического выдела, га	состав	порода	возраст, лет	средняя высота, м	средний диаметр, см	тип леса	ТУМ	полнота	бонитет	запас, куб. м/га	Количество, шт	Общая площадь, га
1995	28	7	6,2	Защитные	Городские леса	-	ТО	х	х	6Дн2Е2Лп+С+Б	Дн	80	25	28	Дсн	Д2	0,6	2	210	-	-
											Е										
											Лп										
											Дн										
							Ф	1	4,3	4Дн4Лп1Б1Е+С	Дн	110	26	36	Дсн	Д2	0,5	2	240	1	0,58
											Лп										
											Б										
											Е										

Примечание:

ТО – таксационные описания

Ф – фактическая характеристика

\* - в соответствии с действующим лесохозяйственным регламентом лесничества

Исполнитель работ по проведению лесопатологического обследования:

ФИО Корепанов А.Д. Подпись 

к акту лесопатологического обследования № 52 от «20» августа 2024 года  
 Результаты проведения лесопатологического обследования лесных насаждений  
 за 16.08.2024 г.

Субъект Российской Федерации: Нижегородская область Лесничество: МКУ «Нижегородлес»

Участковое лесничество: Зеленый город Урочище (лесная дача): - .

1	2	3	4	5	6	7	8	Таксационная характеристика										19	Распределение деревьев по категориям состояния, % от запаса														34	35	Назначенные мероприятия		
								9	10	11	12	13	14	15	16	17	18		20	21	22	23	24	25	26	27	28	29	30	31	32	33			36	37	
Номер квартала	Номер выдела	Площадь выдела, га	Целевое назначение лесов	Категории защитных лесов	ОЗУ	Номер лесопатологического выдела	Площадь лесопатологического выдела, га	состав	порода	возраст, лет	средняя высота, м.	средний диаметр см.	тип леса/ТУМ	полнота фактическая	полнота после удаления деревьев, подл/рубке	бонитет	запас древесины (общий), м <sup>3</sup> /га	Число деревьев на временной пробной площади, шт.	без признаков ослабления		ослабленные		сильно ослабленные		усыхающие		свежий сухостой	свежий ветровал, снеговал	свежий бурелом, снеголом	старый сухостой	старый ветровал, снеговал	старый бурелом, снеголом	Причины ослабления, повреждения	Подлежит рубке, % от запаса	Вид	Площадь, га	
28	7	6,2	Защитные	Городские леса	-	1	4,3	4Дн4Лп1Б1Е+С	Всего	75	26	36	Дсн/Д2	0,5	0,5	2	270	182			75,1		12,0							3,5	3,1	6,4	821, 822, 610	13,0	УНД	4,3	
									Дн		26	36						46			53,7		22,3							5,5	5,9	12,6		24,0			
									Лп		24	24						108			95,7		3,3										1,0		1,0		
									Б		26	52						6			80,0		10,0										10,0		10,0		
									Е		26	32						19			69,1		9,7							13,3	7,9			21,2			
									С		27	48						3			100												-				

**ВРЕМЕННАЯ ПРОБНАЯ ПЛОЩАДЬ № 1**

1.1. Субъект Российской Федерации Нижегородская область  
Лесничество МКУ «Нижегородлес» Участковое лесничество Зеленый город  
Урочище (дача) - Квартал 28 Выдел 7 Площадь выдела 6,2 га.  
Лесопатологический выдел 1 Площадь лесопатологического выдела 4,3 га.

1.2. Метод перече́та:  
сплошной, ленты перече́та, круговые площадки постоянного радиуса, реласкопические  
площадки (нужное подчеркнуть).  
Количество лент / площадок 3 шт. Размеры площадок (длина x ширина / радиус) 580x10 м.  
Размер временной пробной площади: 0,58 га.

1.3. Фактическая таксационная характеристика насаждения:  
Состав 4Дн4Лп1Б1Е+С возраст 110 лет, тип леса Дсн, полнота 0,5  
бонитет 2, запас на га 270 кубм, возобновление -

1.4. Номер очага вредных организмов -  
Тип очага вредных организмов: эпизодический, хронический (подчеркнуть).  
Фаза развития очага вредных организмов: начальная, нарастания численности, собственно  
вспышка, кризис (подчеркнуть).

1.5. Причина ослабления, повреждения и время:  
Ветровал прошлых лет (2018-2023), Бурелом прошлых лет (2018-2023), Межвидовая  
конкуренция.

---

Состояние насаждения: удовлетворительно  
Средневзвешенная категория состояния насаждения: 2,51

1.6. Назначенные мероприятия:  
Уборка неликвидной древесины

---

Исполнитель работ по проведению лесопатологического обследования:

Ф.И.О. Корепанов А.Д. Подпись 

Дата составления документа 16.08.24 Телефон 8(831) 228-01-68

## ВЕДОМОСТЬ ПЕРЕЧЕТА ДЕРЕВЬЕВ

Порода: дуб низкоствольный средневзвешенная категория состояния 2,94

Ступени толщины см	Количество деревьев по категориям состояния, шт.																		Всего				
	1			2			3			4			5			5 (а,б,в)			5 (г,д,е)			шт./куб. м	в том числе подлежа т рубке, %
	Н	З		Н	З		Н	З		Н	З	О	Н	З	О	Н	З	О	Н	З	О		
1	2	3	4	5	6	7	8	9	10	11	12	13	14	15	16	17	18	19	20				
16									2						2			2/0,3	100				
24			1															1/0,4					
28			2		3				2						2			7/4,3	29				
32			4		2				1						1			7/6	14				
36			4		4				3						3			11/12,4	27				
40			2		2				2						2			6/8,6	33				
44			5		1													6/10,6					
48			3															3/6,4					
52									2						2			2/5	100				
56			1															1/2,9					
Итого шт.			22		12				12						12			46	26				
Итого куб,м			34		14				15						15			63	24				
Итого, %			54		22				24						24			100	24				

Порода: сосна средневзвешенная категория состояния 2,00

Ступени толщины см	Количество деревьев по категориям состояния, шт.																		Всего				
	1			2			3			4			5			5 (а,б,в)			5 (г,д,е)			шт./куб. м	в том числе подлежа т рубке, %
	Н	З		Н	З		Н	З		Н	З	О	Н	З	О	Н	З	О	Н	З	О		
1	2	3	4	5	6	7	8	9	10	11	12	13	14	15	16	17	18	19	20				
32			1															1/0,8					
52			1															1/2,3					
60			1															1/3					
Итого шт.			3															3					
Итого куб,м			7															7					
Итого, %			100															100					

Порода: липа средневзвешенная категория состояния 2,06

Ступени толщины см	Количество деревьев по категориям состояния, шт.																		Всего				
	1			2			3			4			5			5 (а,б,в)			5 (г,д,е)			шт./куб. м	в том числе подлежа т рубке, %
	Н	З		Н	З		Н	З		Н	З	О	Н	З	О	Н	З	О	Н	З	О		
1	2	3	4	5	6	7	8	9	10	11	12	13	14	15	16	17	18	19	20				
16			26						3						3			29/4,9	10				
20			21		1													22/6,4					
24			19		1													20/8,8					
28			17															17/10,7					
32			16		1													17/14,6					
36			3															3/3,3					
Итого шт.			102		3				3						3			108	3				
Итого куб,м			55		2				1						1			57	1				
Итого, %			96		3				1						1			100	1				



Порода: береза средневзвешенная категория состояния 2,40

Ступени толщины см	Количество деревьев по категориям состояния, шт.																		Всего	
	1		2		3		4		5			5 (а,б,в)			5 (г,д,е)			шт./куб. м	в том числе подлежа т рубке, %	
	Н	З	Н	З	Н	З	Н	З	Н	З	О	Н	З	О	Н	З	О			
1	2	3	4	5	6	7	8	9	10	11	12	13	14	15	16	17	18	19	20	
44			1		1				1						1			3/5,9	33	
52			1															1/2,8		
64			2															2/9,1		
Итого шт,			4		1				1						1			6	17	
Итого куб,м			13		2				2						2			17	10	
Итого, %			80		10				10						10			100	10	

Порода: ель средневзвешенная категория состояния 2,73

Ступени толщины см	Количество деревьев по категориям состояния, шт.																		Всего	
	1		2		3		4		5			5 (а,б,в)			5 (г,д,е)			шт./куб. м	в том числе подлежа т рубке, %	
	Н	З	Н	З	Н	З	Н	З	Н	З	О	Н	З	О	Н	З	О			
1	2	3	4	5	6	7	8	9	10	11	12	13	14	15	16	17	18	19	20	
16			2						3						3			5/0,8	60	
20			2						2						2			4/1,2	50	
24			1															1/0,5		
28			2		2													4/2,7		
32									2						2			2/1,9	100	
36			1															1/1,3		
52			2															2/5,8		
Итого шт,			10		2				7						7			19	37	
Итого куб,м			11		1				3						3			15	21	
Итого, %			69		10				21						21			100	21	

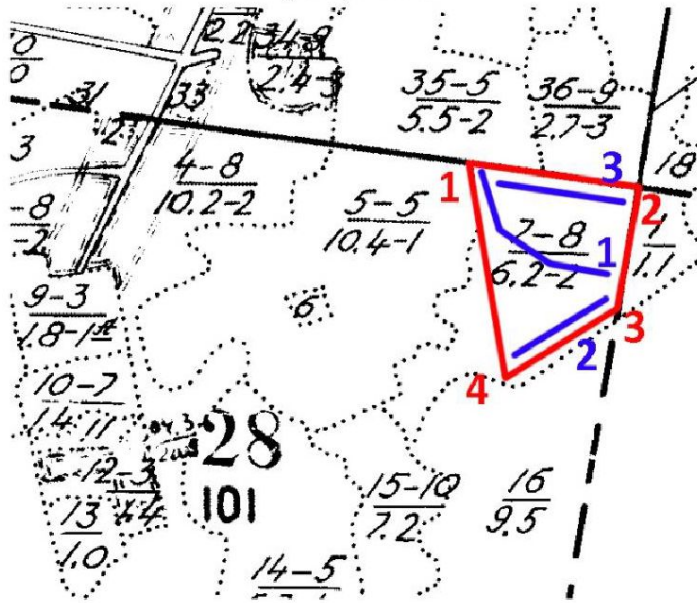
По насаждению средневзвешенная категория состояния 2,51

Ступени толщины см	Количество деревьев по категориям состояния, шт.																		Всего	
	1		2		3		4		5			5 (а,б,в)			5 (г,д,е)			шт./куб. м	в том числе подлежат рубке, %	
	Н	З	Н	З	Н	З	Н	З	Н	З	О	Н	З	О	Н	З	О			
1	2	3	4	5	6	7	8	9	10	11	12	13	14	15	16	17	18	19	20	
16			28						8						8			36/6	22	
20			23		1				2						2			26/7,6	8	
24			21		1													22/9,7		
28			21		5				2						2			28/17,8	7	
32			21		3				3						3			27/23,3	11	
36			8		4				3						3			15/17	20	
40			2		2				2						2			6/8,6	33	
44			6		2				1						1			9/16,4	11	
48			3															3/6,4		
52			4						2						2			6/15,9	33	
56			1															1/2,9		
60			1															1/3		
64			2															2/9,1		
Итого шт.			141		18				23						23			182	13	
Итого куб,м			119		19				21						21			158	13	
Итого, %			75		12				13						13			100	13	

Условные обозначения: Н – не заселено (не поражено, не повреждено), З – заселено стволовыми вредителями (поражено болезнями, повреждено огнем), О – отработано вредителями.

Абрис участка

Масштаб 1:10000



Условные обозначения:



Границы л/п выдела и номера поворотных точек



Ленты перечета и номера лент



- Неэксплуатационная площадь

№ квартала	№ выдела	№ лесопатологического выдела	Размеры ленты (круговой площадки) перечета					Координаты начала, конца и поворотных точек лент перечета / центров круговых площадок перечета	
			№ ленты (площадки)	длина, м	ширина, м	радиус, м	площадь, га		
1	2	3	4	5	6	7	8	9	
28	7	1	1	250	10	-	0,25	56,17061	44,07721
								56,16976	44,07761
								56,16940	44,07867
			2	150	10	-	0,15	56,16927	44,07991
								56,16900	44,07996
								56,16824	44,07802
			3	180	10	-	0,18	56,17013	44,08024
								56,17035	44,07740

Пространственное размещение

Номера точек	Координаты		Румбы линий	Длина, м	Номера точек	Координаты		Румбы линий	Длина, м
	X	Y				X	Y		
1-2	56,17066	44,07682	ЮВ 81	220	3-4	56,16876	44,08001	ЮЗ 57	162
2-3	56,17036	44,08033	ЮЗ 6	182	4-1	56,16796	44,07782	СЗ 12	307

Исполнитель работ по проведению лесопатологического обследования:

Ф.И.О. Корепанов А.Д. Подпись \_\_\_\_\_

Дата составления документа 16.08.24 Телефон 8(831) 228-01-68